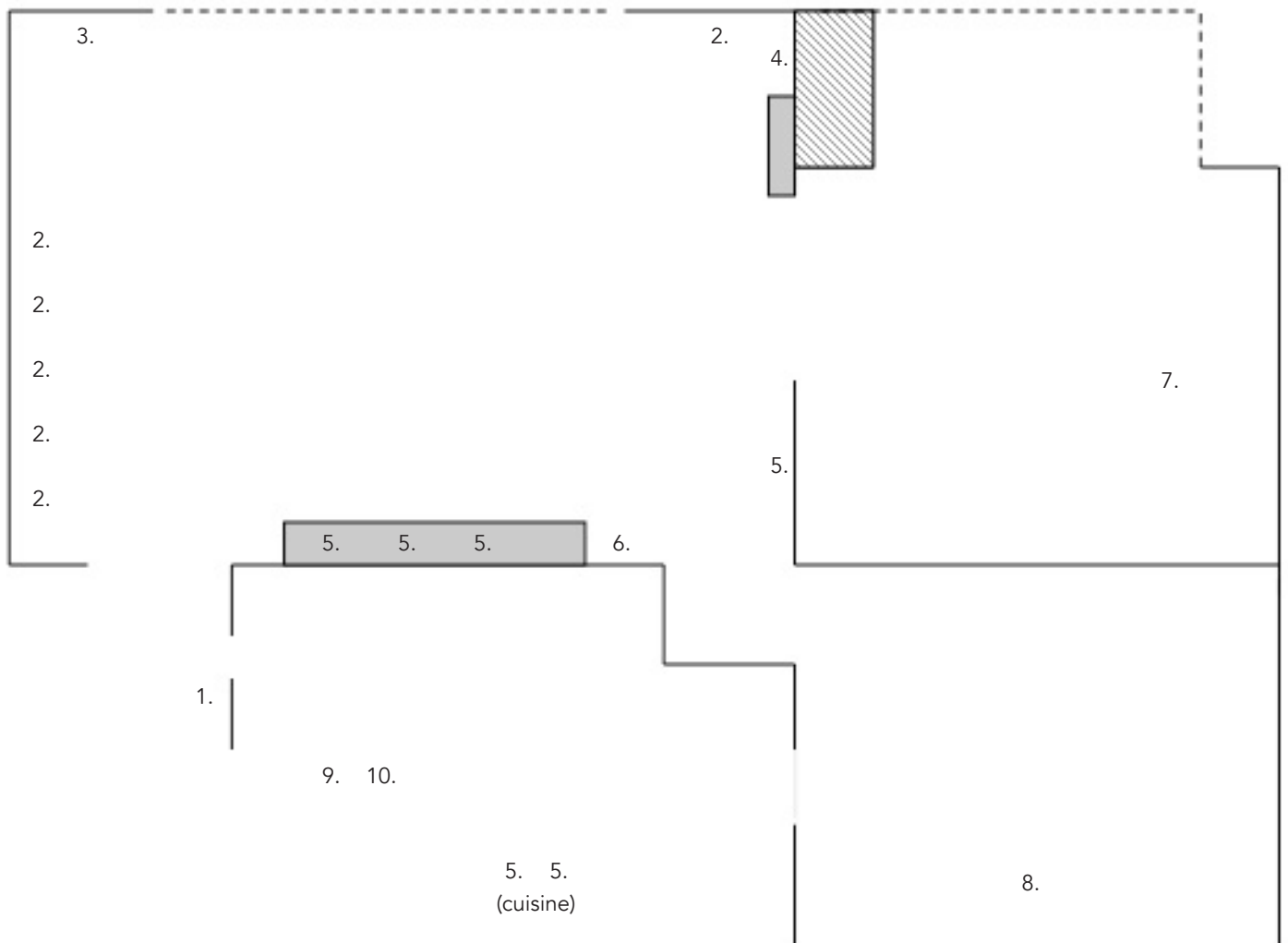


Myriam El Haïk

« La Bess ? », « Comment ça va ? » et autres polies formes



1. *La Bess*, 2017
Gesso sur bois, 42 cm x 19 cm x 9 cm
7 modules

3. *Etat*, 2017
Gesso sur bois, 26 cm x 14 cm x 3,5 cm
7 modules

5. *Arrangements #1, #2, #3 #4, #5, #6*, 2017
Acrylique sur bois, dimensions variables

7. *Bit Legless*, 2017
Installation. Mousse, toile de coton et bois
190 cm x 200 cm x 70 cm

9. *La Bess !*, jeu de cartes, 2017
46 cartes imprimées, 1 boîte, rythmes sur mp3
Edition de 3

2. *Pulsation*, 2017
Encre et mine de plomb sur papier, 19 cm x 25 cm
Série de 6 dessins

4. *Conversation*, 2017
Encre sur papier, 19 cm x 25 cm

6. « *La Bess ?* », « *Comment ça va ?* » et autres polies formes
2017, vidéo, 8'12"

8. *Bit Legless*, 2017
Installation. Mousse, toile de coton et bois
143 cm x 200 cm x 10,5 cm

10. *Sala*, jeu, 2017
Acrylique sur bois, 2 x 20 jetons, 1 boîte, 2 plateaux de jeu